



B.J. ADAPTACIONES
tu apoyo, tu tecnología



Adaptaciones del hogar y el entorno en ENM

[El Hogar obediente y usable]

EL MAR DE MIGUEL

Ganador de los Premios Romper Barreras 2010



[Video de Video de Miguel](#)

Miguel Camacho es un niño de 4 años con una enfermedad muscular que le provoca una gran limitación física para realizar tareas propias de su edad, gracias a un software y el ordenador con pulsadores especiales se está iniciando en una comunicación alternativa.

Presentación de BJ Adaptaciones

- Fruto de las expectativas creadas en el proyecto de [Joaquín Romero](#), asistimos en el año 2003 al nacimiento de BJ Adaptaciones.
- No solo lo lograron, incluso consiguieron anticiparse a las necesidades que tendría cuando las consecuencias de la enfermedad disminuyeran sus fuerzas.
- El próximo paso lo tendrían daro: “Ofrecer a las personas que tuvieran alguna limitación una serie de productos y servicios **que mejoraran su autonomía y calidad de vida**”



Actualmente trabajamos hacia “BJ 2.0”

www.facebook.com/bjadaptaciones



twitter.com/bjadaptaciones

Adom Accesibilidad – Adaptación – Autonomía

www.adom-autonomia.com

Adom, autonomía perso... 10

www.adom-autonomia.com

"La discapacidad está en los espacios, no en las personas"

PRONTO TENDRÁS NOTICIAS NUESTRAS...

Bienvenidos a

Adom

by ERREKA
& BJ ADAPTACIONES

ACCESIBILIDAD | ADAPTACIÓN | AUTONOMÍA

En Adom creemos que todos somos diferentes. Que existen diferentes modos de moverse, de vivir el espacio... y que son los entornos los que deben adaptarse a las personas.

A eso le hemos llamado la visión A.

Porque es mucho más que Adaptar, mucho más que Accesibilidad. Es proyectar e instalar pura autonomía.

[Descargar PDF Nota de prensa](#)

[Ver el catálogo general](#)

MÁS INFORMACIÓN

Central y resto de España
+34 93 285 04 37

Euzkadi y Navarra
+34 809 889 867

Asturias, Cantabria,
Norte de Castilla y León
+34 847 584 085

Madrid
+34 688 604 074

Descubre la visión A

Accesos A
Entrar y salir de un edificio o de casa al alcance de todos.

Control de entorno A
Domótica adaptada a la discapacidad para accionar la televisión, la radio, el teléfono, las luces o generar avisos.

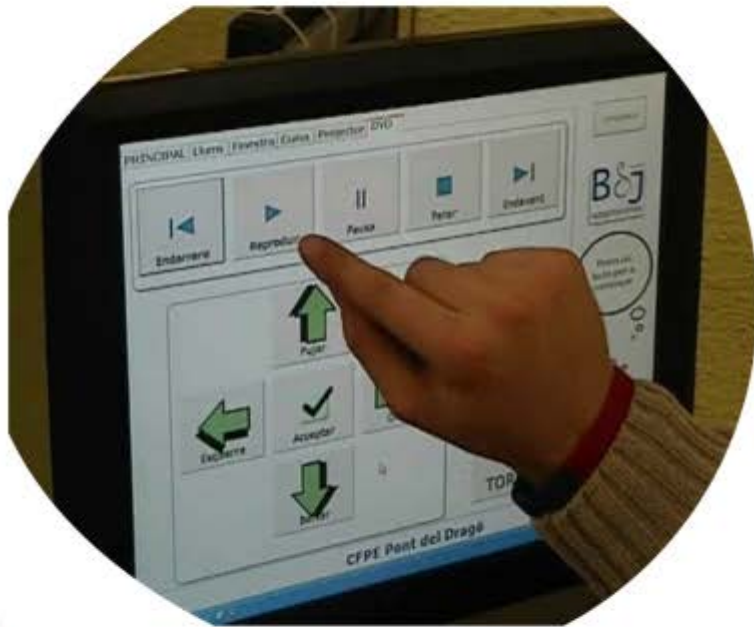
Transferencias A
Instalación de grúas de techo y planificación de su recorrido.

Enfoque Habilitador

- Enfoque **complementario** al rehabilitador.
- Intenta modificar el **entorno** para que **no** sea **discapacitante**.
- Actúa sobre los **espacios**, las **habilidades**, las **actitudes** y las **condiciones sociales**.
- Actúa tanto con la persona discapacitada como con sus profesionales, su familia, su **entorno**.
- Fomenta el **Diseño para Todos**
- Acepta y normaliza el uso de **ayudas técnicas**.



Hogar obediente



[Video del Centro de Formación Profesional PD](#)

- Casa del futuro, domótica, hogar inteligente...
- Hogar obediente
 - El hogar responde a las órdenes del usuario, que las realiza de forma alternativa, con el objetivo de tener una mayor autonomía personal.
 - Edificio usable

Acceso a los elementos audiovisuales



- Televisión, DVD, TDT, HIFI: el problema de las interface.
- Dificultades en el uso de mandos a distancia:
 - Poder alcanzar el mando a distancia.
 - Exigencia cognitiva
 - Movilidad y precisión en los dedos.
 - Cambio de mando a distancia.
- 2,95% de la población tiene dificultades para el uso de herramientas y utensilios.
 - Parálisis cerebral
 - Lesión medulares
 - Esclerosis múltiple
 - Esclerosis Lateral Amiotrófica
 - Daño cerebral
 - Distrofias musculares

Autonomía para entrar y salir

- Eliminación de barreras arquitectónicas.
- Automatización de puertas y accesos.
- Integración del control de elementos como puertas, elevadores, ascensores y otros elementos.



Confort en el hogar

- Control del ambiente:
 - Iluminación
 - Persianas
 - Ventanas
 - Toldos
 - Calor/Frío



Autonomía personal

- Autonomía personal y ergonomía en la realización de transferencias.
- Automatización elementos:
 - Cama
 - Sofá
 - Puertas
 - Muebles de cocina
- Grúas de techo para la realización de transferencias.



Seguridad en el hogar

- Detección de situaciones de emergencia:
 - Inundación
 - Fugas de gas
 - Caídas
 - Errantes
 - Pulsación
- Actuaciones asociadas:
 - Corte de suministros
 - Avisos acústicos
 - Llamadas a personas del entorno
 - Servicios de teleasistencia



Higiene accesible

- El grave problema de la ducha, tanto para uso autónomo como para uso asistido.
- Dificultad hasta la fecha para encontrar soluciones a la ducha plana.
- Patente: Areka. Para la instalación de duchas planas en cualquier circunstancia



Autonomía en la comunicación

- Utilización del teléfono
- Utilización del interfono
- Acceso a Internet
- Amplificación de la voz.
- **Comunicación alternativa al habla.**

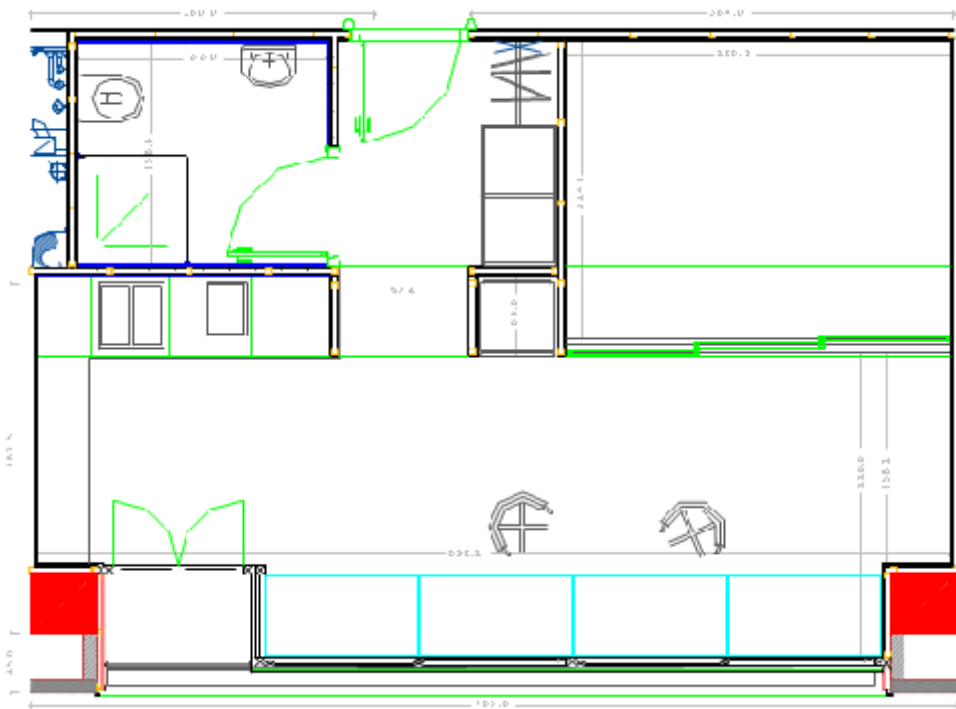


Interface Adaptadas

- Existen mandos específicos para personas con discapacidad que integran todos los servicios de control del entorno y que ofrecen accesos simplificados y adaptables para los diferentes perfiles de discapacidad.

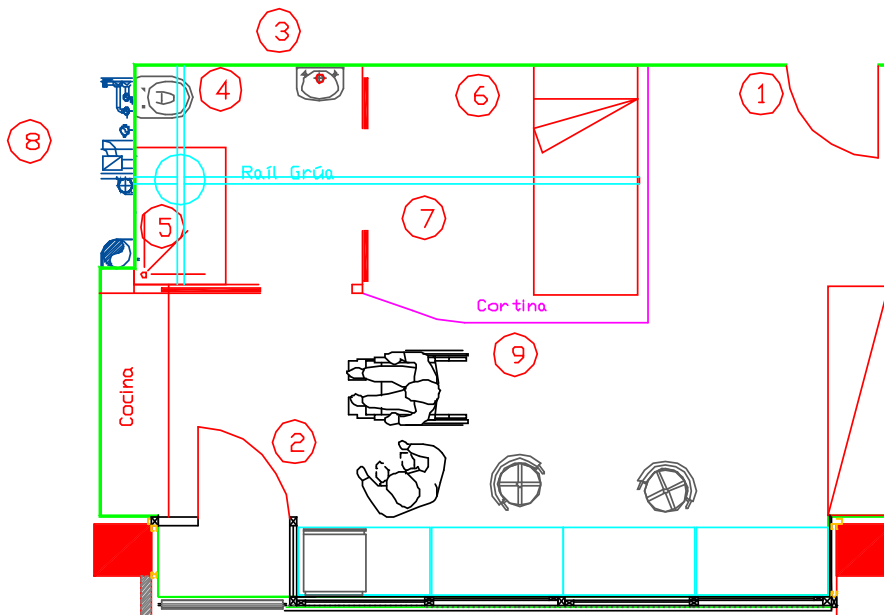


APLICACIÓN. Autonomía Personal y Edificios Usables



- ¿Cómo abrir la puerta desde fuera?
- ¿Cómo cerrar la puerta cuando se ha entrado?
- ¿Cómo maniobrar en el cuarto de baño?
- ¿Cómo acceder a la ducha?
- ¿Cómo entrar para cocinar o fregar?
- ¿Cómo abrir las ventanas?
- ¿Cómo abrir las persianas?
- ¿Y si necesito ayuda?
- ¿Cómo puedo salir de la cama?
- ¿Asideros en pladur?
- ¿Puedo alcanzar los muebles de cocina?

APLICACIÓN. Autonomía Personal y Edificios Usables



- 1. Apertura de la puerta
- 2. Balconera de una hoja
- 3. Posicionamiento del lavamanos
- 4. Disposición del inodoro
- 5. Raíl grúa con plato giratorio
- 6. Espacio entre cama y lavabo
- 7. Puerta corredera para paso de grúa
- 8. Separación de raíl
- 9. Cortina
- 10. Muebles de cocina
- 11. Automatización de persianas
- 12. Automatización de ventanas
- 13. Cama motorizada
- 14. Control de iluminación
- 15. Sistema de alarmas
- 16. Sistema B&J

GRACIAS POR TU ATENCIÓN



Jorge.Martinez @ bj-adaptaciones.com

Tlf: 695.86.73.74

www.BJ-Adaptaciones.com